

rea[®]

Focus[™]



Ook met
matrix[®]
SEATING SERIES
onderdelen

Licht rijden met veel
zitondersteuning

INVACARE[®]
Yes, you can.[®]

Licht rijdende rolstoel met uitstekende zitondersteuning

Invacare vindt het belangrijk dat elke individu zo onafhankelijk mogelijk kan functioneren.

Bij de Rea **Focus** is dat terug te zien in uitstekende rijeigenschappen en een zitondersteuning, die de gebruiker optimaal ondersteunt en tegelijkertijd ook bewegingsvrijheid biedt. Ondersteuning zonder te beperken.

Op deze manier wordt de zelfredzaamheid van de inzittende optimaal vergroot.



De Rea® Focus™ Range



◀ Rea Focus laag en kort (trippel) frame

Dit frame biedt zowel een lage zithoogte als een kort zitdiepte bereik, ontworpen voor gebruikers die willen trippelen. Gebruik van beensteunen blijft mogelijk.



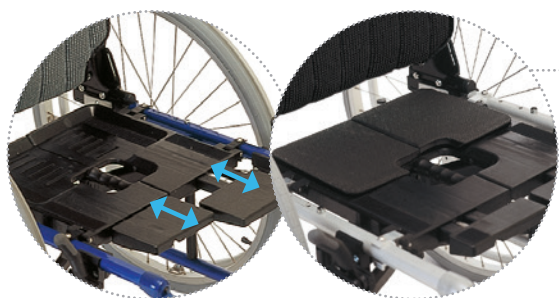
◀ Rea Focus hoog en lang frame

Het hoge frame biedt een hoge zithoogte en een lange zitdiepte. Ontworpen voor langere gebruikers.



◀ Rea Focus 150

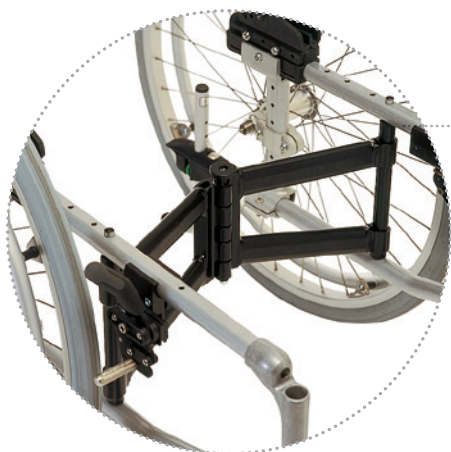
Een Rea Focus speciaal voor zwaardere gebruikers die een grotere rolstoel nodig hebben. Gebruikersgewicht maximaal 150 kg. De Focus 150 is een bredere Focus met hoog frame.



◀ **Unieke zitplaat**

De mede door Bengt Engström ontwikkelde zitplaat is ideaal om te positioneren. De zitdiepte is links en rechts 75mm asymmetrisch instelbaar. Bijvoorbeeld inzetbaar bij een hemi beeld, heup/knie beperkingen en een beenamputatie.

De contour van de zitplaat is instelbaar door middel van de uitneembare pads ter hoogte van de tubers.



◀ **Starre frameconstructie**

Door het horizontaal opvouwbaar frame in combinatie met de zitplaat ontstaat een star frame. Daardoor wordt de energie die in de rijactiviteit gestoken wordt, efficiënt omgezet in het voortbewegen van de rolstoel. Dit rijdt lichter voor zowel de inzittende als de duwer.

De rolstoel kan makkelijk worden meegenomen in de auto.



▲ **Veel instelmogelijkheden**

Met de bijgeleverde inbussleutel kunnen bijna alle gewenste instellingen uitgevoerd worden.

Rugopties ▼

De Rea Focus kan uitgerust worden met een grote keuze aan rugleuningen. Zoals:



- ▲ De standaard **spanbanden rug** geeft de mogelijkheid de gebruiker goed te positioneren.



- ▲ De **bi-angulaire** rug kent een rughoekverstelling op twee niveaus en naspanbare bekleding. Inzetbaar bij bijvoorbeeld een kyfose of extra lumbaalondersteuning.



- ▲ De continu in hoek verstelbare **laguna rug** biedt meer comfort en een grotere heuphoek bij bijvoorbeeld een heupbeperking.

De **Matrx** ruggen zijn instelbare, gevormde schalen voor een optimale positionering. Deze bieden meer laterale ondersteuning van de romp en ondersteunen de bekkenrand om onderuit schuiven te voorkomen. Doordat de zijwangen strak op het lichaam van de gebruiker aansluiten blijft de bewegingsvrijheid optimaal.



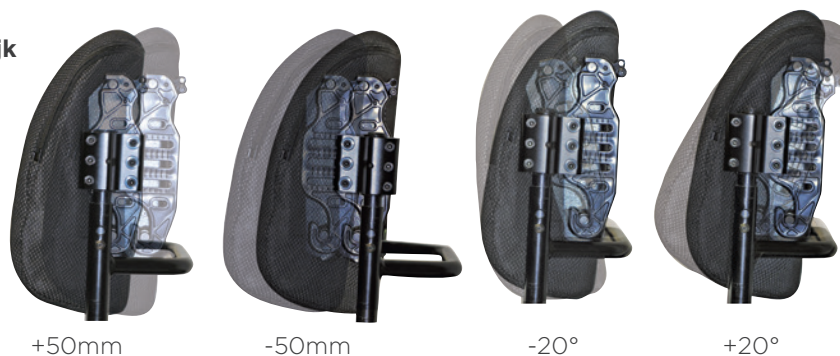
Matrx Elite



Matrx Elite Deep

Bij de Matrx ruggen is het mogelijk om het volgende in te stellen:

- ▶ Zitdiepte 100mm (+/- 50mm)
- ▶ Rughoek 40° (+/- 20°)
- ▶ Rotatie (links/rechts)
- ▶ Rugbreedte smaller dan rolstoelbreedte mogelijk.



+50mm

-50mm

-20°

+20°

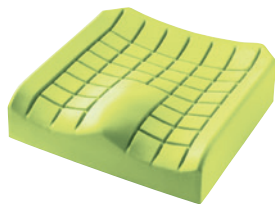
Zitopties ▼

Voor de zitting kan er gekozen worden uit de verscheidenheid van de Invacare Matrx kussens, bijvoorbeeld:



▲ **Matrx Flo-tech Lite**

Met milde contour voor milde positionering.



▲ **Matrx Flo-tech Contour**

Dikker kussen met meer contour om beter te positioneren.



▲ **Matrx Flo-tech Contour Visco**

Voorzien van traagschuim voor betere drukverdeling en comfort.



▲ **Matrx Libra**

Voor optimale positionering, stabiliteit en bescherming.

Beensteunopties ▼

Keuze uit verscheidende beensteunen zoals:



▲ **Comfort beensteunen**

Wegzwenkbaar en uitneembaar. In hoek verstelbaar van 80 tot 0 graden, lengte compenserend en opklapbare, in diepte instelbare kuitplaten.



▲ **Standaard beensteunen**

In 70, 80 of 90 graden en in hoek- en diepte instelbare voetplaten.



▲ **90 graden beensteunen met gekoppelde voetplaat**

Voor extra stevigheid wanneer er bijvoorbeeld wordt afgezet op de voetplaat.

Armsteunopties ▼



▲ Uitneembare armsteunen lang en kort



▲ Opklapbare armsteunen lang en kort



▲ Gepolsterde uitneembare armsteunen



▲ Hemi-armondersteuning

Nog lichter rijden met de *Rea*[®] *Focus*[™] ?

Denk dan aan:



◀ **Alber[®] E-motion[®] M25**
Hoepelondersteuning



◀ **Alber[®] E-Fix[®] E35/36**
Joystickbediening
en/of intuïtieve
begeleidersbediening



◀ **Alber[®] Viamobil[®] V25**
Duw- en remhulp

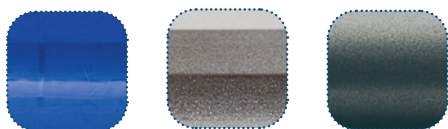


Technische gegevens ▼

Meer uitgebreide informatie over dit product, inclusief gebruikshandleiding, kunt u vinden op www.invacare.nl.

Zitbreedte ▼	Zitdiepte ▼	Zithoek ▼	Zithoogte ▼	Rughoek ▼	Rughoogte ▼
<i>Rea Focus</i> 380 / 405 / 430 / 455 / 480 / 505 mm <i>Rea Focus 150:</i> 530 / 555 mm	Laag frame: 375 - 450 mm Hoog frame: 425 - 500 mm	0° / 3° / 6°	Laag frame: 365 - 490 mm Hoog frame: 415 - 540 mm	Hoek instelbaar: -6 - +13° Hoekverstelling: 0 - 30° Bi-angulair: -6 - +13° / ±25°	Hoek instelbaar: 380 - 460 mm Hoekverstelling: 500 mm Bi-angulair: 410 - 500 mm
Voorframe hoek ▼	Diepte voetsteun ▼	Hoogte armsteun ▼	Totale breedte ▼	Totale breedte, opgevouwen ▼	Totale lengte, inc. beensteunen ▼
<i>Rea Focus</i> 80° / 90° / 0° - 80°	330 - 530 mm	190 - 290 mm	Zitbreedte + 220 mm	320 mm	900 - 1195 mm
				Alle afmetingen zijn in mm uitgedrukt om te voldoen aan de EN 12183 standaard. Voor meer informatie over deze rolstoel kunt u kijken in de gebruikershandleiding.	
Totale hoogte ▼	Max. gebruikers gewicht ▼	Totaal gewicht ▼	Gewicht zwaarste onderdeel ▼		
<i>Rea Focus</i> 745 - 1320 mm	135 / 150 kg	16,2 kg	10 kg		

Framekleuren ▼



Shining blue **Pearl Grey** **Slate Grey**

Afgebeelde kleuren kunnen afwijken van het hierboven getoonde.

Tel.: +31 (0) 3 18 - 69 57 57
 Fax: +31 (0) 3 18 - 69 57 58
nederland@invacare.com
www.invacare.nl

Invacare B.V.
 Galvanistraat 14-3
 6716 AE Ede
 Nederland



Yes, you can.®

© 2020 Invacare International GmbH. Alle rechten voorbehouden. Alle informatie is correct tijdens de druk van deze brochure. Invacare behoudt zich het recht voor om specificaties te wijzigen zonder voorafkondiging. Focus - NL - 05/2020